

¿Cómo está el TIEMPO en ANTIOQUIA?

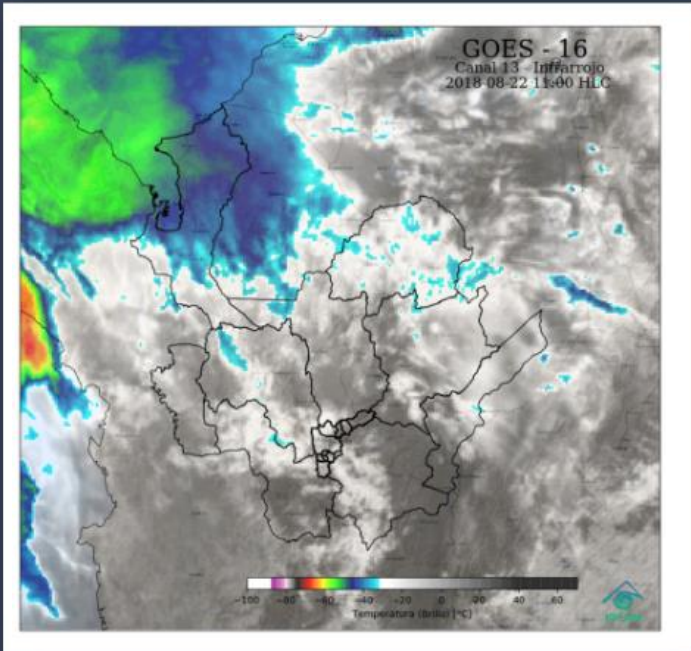
Centro Regional de Pronósticos y Alertas CRPA

Medellín, miércoles 22 de agosto de 2018
Hora de emisión: 12:20 p.m.



Instituto de Hidrología,
Meteorología y
Estudios Ambientales

Imagen Satelital



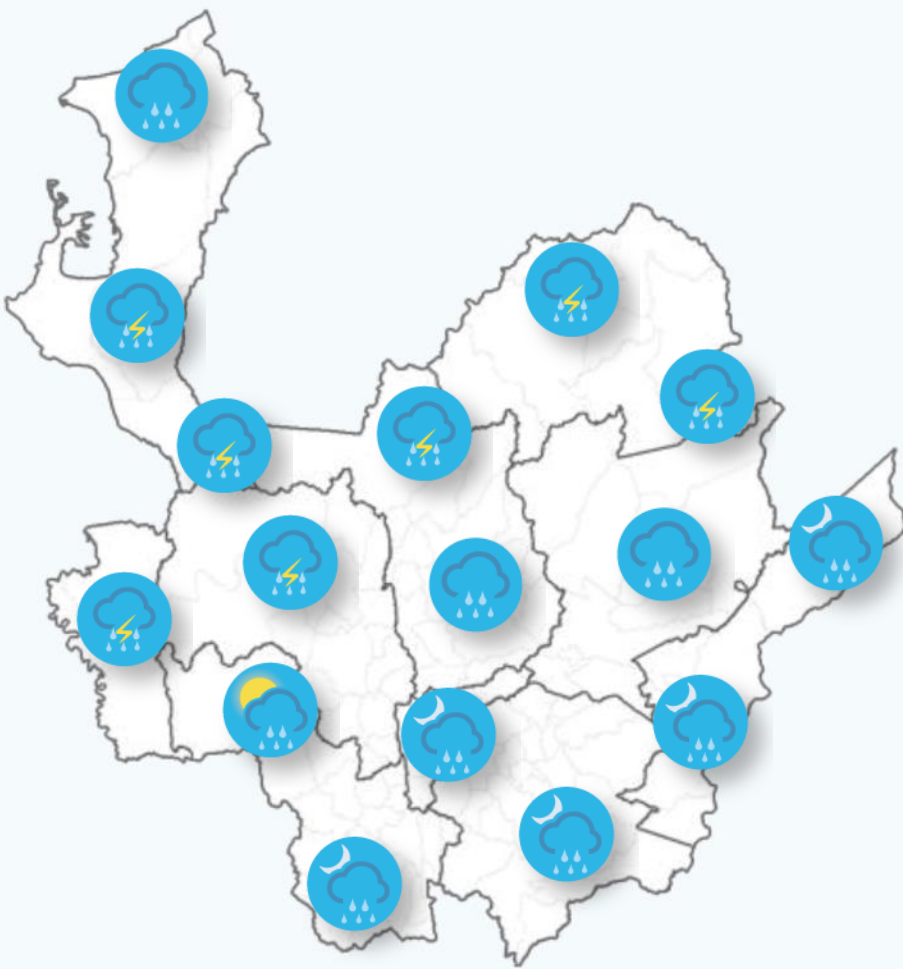
Condiciones Meteorológicas Actuales

Se presentaron lluvias ligeras en el norte de Magdalena Medio, norte de Urabá y oriente de Nordeste en las primeras horas de la mañana. El resto del departamento presentó tiempo seco.

*Nubosidad representada en la imagen satelital.
Canal Infrarrojo - GOES EAST 16 - IDEAM
Agosto 22 de 2018 - Hora 11:30 a.m.*

Pronóstico del Tiempo

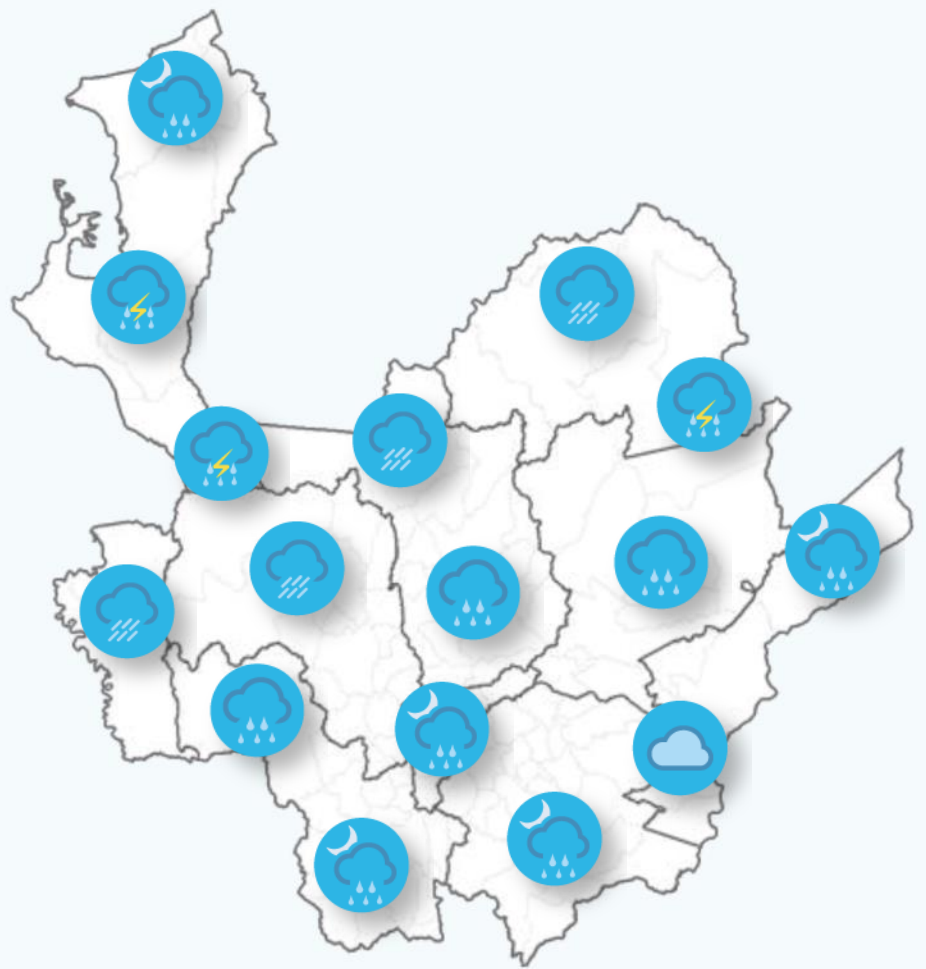
Agosto 22 de 2018



Tarde: Precipitaciones moderadas a fuertes en Urabá, Atrato Medio, Occidente y Suroeste. Lluvias ligeras en Norte. Al media tarde lluvias en Bajo Cauca, Nordeste y municipios del noroeste de Norte.

Noche-Madrugada: Lluvias intensas y tormentas eléctricas en Bajo Cauca, Nordeste y Urabá; lluvias moderadas en Magdalena Medio, Norte. Lluvias ligeras en Occidente y Atrato Medio. No se descartan lloviznas en valles de Aburrá y de San Nicolás.

Agosto 23 de 2018



Mañana: Muy temprano se estiman lluvias ligeras en el norte de Antioquia.

Tarde: En Urabá centro, Atrato Medio, Norte y parte de Bajo Cauca se advierten lluvias moderadas con actividad eléctrica. Lluvias de menor intensidad en Occidente, Suroeste, Nordeste.

Noche-Madrugada: Persistencia de lluvias en Bajo Cauca, y Nordeste. Lluvias en Magdalena Medio, Norte y Atrato Medio. No se descartan lloviznas en Aburrá.



Reporte de variables en los aeropuertos en la última hora:

Medellín 27°C



Vientos del noreste con 25 km/h

Rionegro 23°C



Vientos del sureste con 18 km/h

Apartadó 28°C



Vientos del sureste con 11 km/h

Día



Despejado



Parcialmente nublado



Seminublado e intervalos de lluvias ligeras

Noche



Despejado



Parcialmente nublado y lluvias ligeras



Parcialmente nublado lluvias moderadas-fuertes



Niebla

Condiciones Generales Durante la Jornada



Cielo nublado



Lluvia ligera



Lluvias moderadas

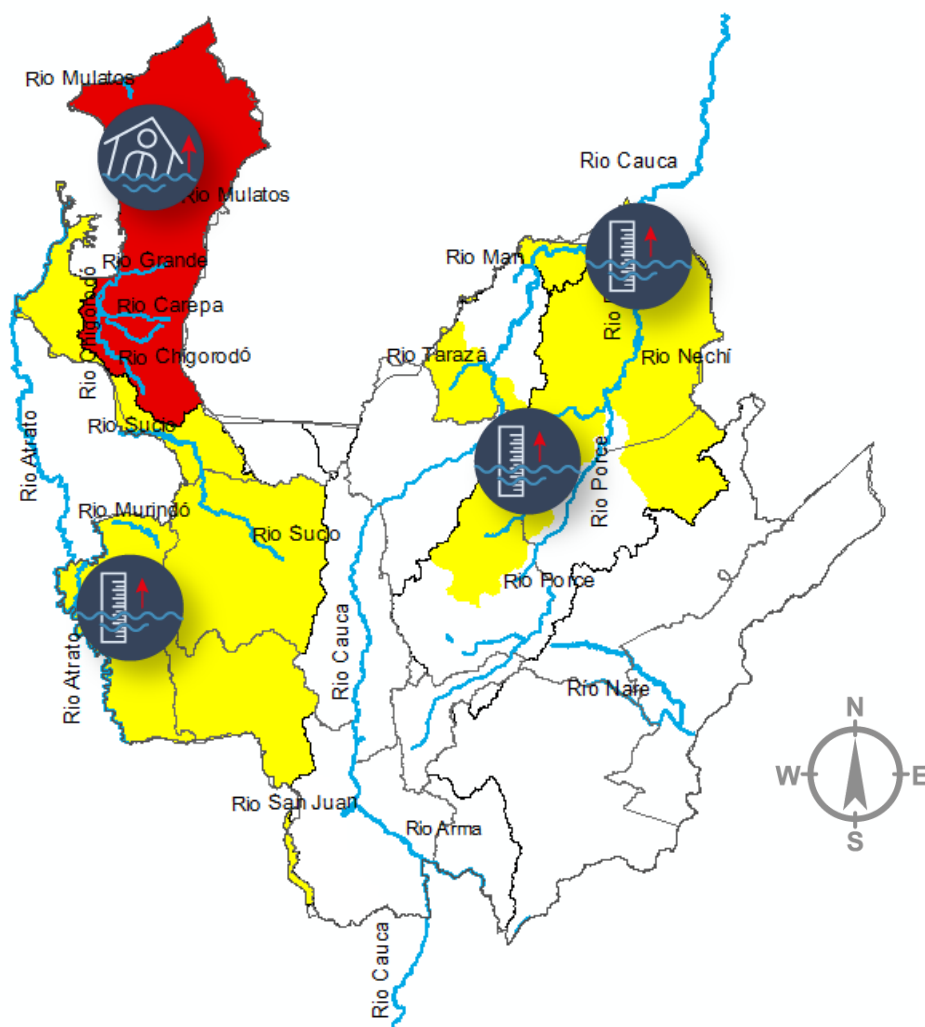


Lluvia con tormenta eléctrica



Granizo

ALERTAS HIDROLÓGICAS



alerta
ROJA
para tomar
acción

alerta
NARANJA
para
prepararse

alerta
AMARILLA
para
informarse

alerta
ROJA

alerta
AMARILLA

Incremento súbitos ríos de Urabá

Se estiman crecientes súbitas de acuerdo al pronóstico de lluvias. Se sugiere monitoreo continuo en los niveles de los ríos Chigorodó, Carepa, Vijagual y Zungo (afluentes al río León), de igual forma para el río Mulato, San Juan y sus aportantes, entre otros que drenan directamente al Golfo de Urabá.

Niveles altos río Nechí y Tarazá

Aunque han disminuido las lluvias las cuencas se mantienen saturadas, por lo que no se descartan generados incrementos en los niveles de los ríos Nechí, Tarazá y sus afluentes.

Cuenca baja del río Cauca

Los niveles del río Cauca en sectores del trayecto comprendido entre Caucasia (Antioquia) hasta Guaranda (Sucre), han descendido, no obstante se mantiene la alerta.

Niveles altos Río Atrato

Las cuencas de los ríos Murrí, Sucio y Murindó que drenan hacia el río Atrato, pueden estar saturadas por las lluvias presentadas, lo cual podría generar incrementos significativos de los caudales en los principales ríos afluentes al río Atrato.

Recomendaciones

El IDEAM recomienda a pobladores ribereños especialmente de los municipios donde se han registrado lluvias estar atentos a posibles inundaciones o desbordamientos.

Atrato Medio: Vigía del Fuerte, Murindó

Bajo Cauca: Cáceres, Tarazá, Zaragoza, Valdivia, El Bagre y Nechí.

Norte: Don Matías, Guadalupe, Gómez Plata, Campamento, Angostura, Toledo, Briceño, Valdivia

Occidente: Cañasgordas, Dabeiba, Frontino, Uramita, Anzá, Sabanalarga

Urabá: Chigorodó, Turbo, Carepa, Apartadó y Mutatá

Alertas
Hidrológicas



Creciente
Súbita



Niveles
Altos



Incremento
Súbitos

CONDICIONES EN EL GOLFO DE URABÁ



Golfo de Urabá	Velocidad	Dirección	Altura Oleaje
Alta Mar	6-22 Km/h		0,5- 0,8 Metros
Zonas Costeras	6 -11 Km/h	variables	

Se sugiere a los pescadores, habitantes costeros, turistas y usuarios de embarcaciones de bajo calado consultar con las Capitanías de Puerto antes de zarpar.

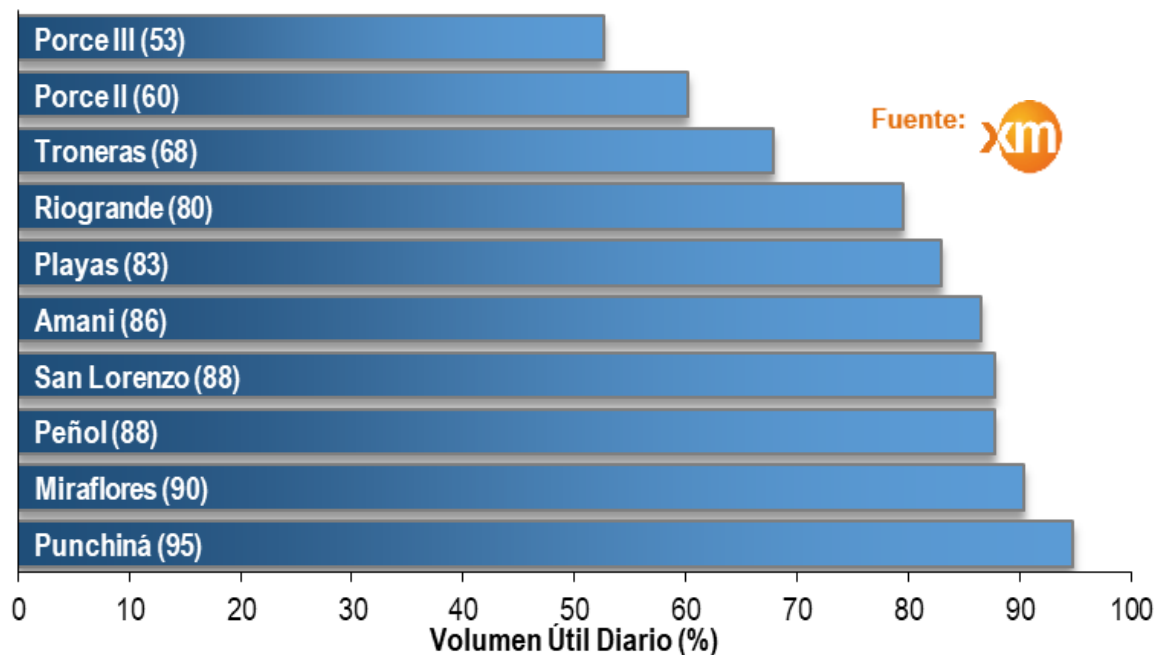


Por tiempo lluvioso



Se advierten lluvias moderadas a fuertes con actividad eléctrica en la tarde y la noche.

ESTADO DE LOS EMBALSES EN VOLUMEN ÚTIL DIARIO (%)



Vientos Fuertes y Oleaje Alto

#PrevencióndelRiesgo
Juntos cuidamos de Antioquia



Inundaciones

#PrevencióndelRiesgo
Juntos cuidamos de Antioquia

Alertas Hidrológicas



Oleaje Fuerte



Tiempo Lluvioso



Huracán



Tormentas Eléctricas

ALERTAS POR DESLIZAMIENTOS



Probabilidad media (6)

Por ocurrencia de deslizamientos de tierra en zonas inestables y de alta pendiente en 6 municipios:

Nordeste: Anorí

Norte: Briceño, Campamento, Ituango, Valdivia, Yarumal



Probabilidad baja (50)

Por ocurrencia de deslizamientos de tierra en zonas inestables y de alta pendiente en 50 municipios:

Bajo Cauca: Cáceres, Tarazá, Zaragoza

Magdalena Medio: Caracolí, Maceo, Puerto Berrío, Puerto Nare y Puerto Triunfo.

Nordeste: Amalfi, Remedios, Segovia, Yalí y Yolombó.

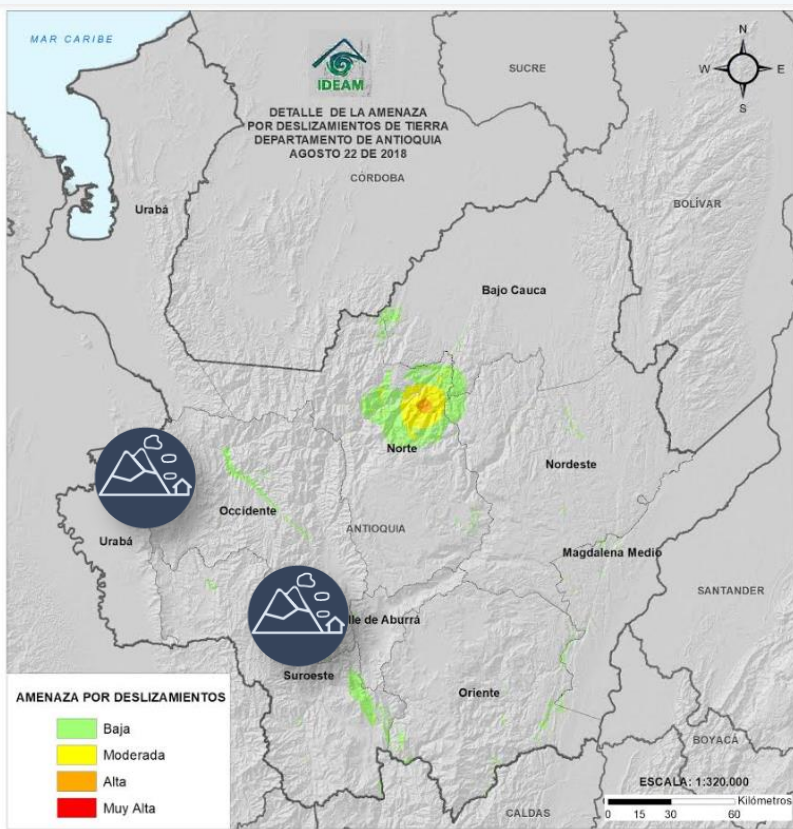
Norte: Belmira, San Pedro de Los Milagros

Occidente: Abriaquí, Armenia, Buriticá, Caicedo, Cañasgordas, Giraldo, Dabeiba, Ebéjico, Frontino, Giraldo, Heliconia, Olaya, San Jerónimo, Santa Fe de Antioquia, Sopetrán y Uramita.

Oriente: Abejorral, Argelia, Nariño, San Carlos, San Luis.

Suroeste: Amagá, Andes, Angelópolis, Betulia, Ciudad Bolívar, Concordia, Fredonia, Montebello, Salgar, Santa Bárbara, Titiribí y Urrao.

Valle de Aburrá: Medellín, Caldas



Especial Atención en Vías

Sectores viales identificados con potencialidad de deslizamientos, en los cuales generan alertas:

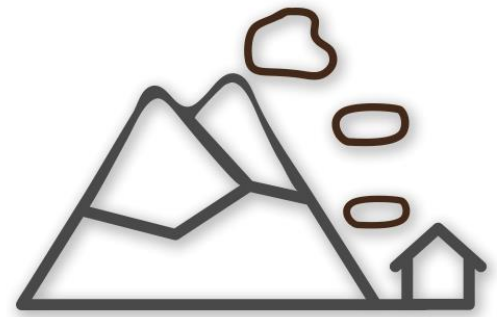
- Barbosa - Cisneros (Pescadito)
- Cisneros - Alto de Dolores

ALERTAS POR INCENDIOS

Deslizamientos

1

Prepárate #YoCuidoLasLaderas



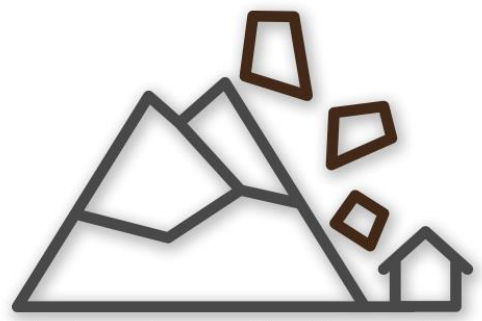
1. Establece un sistema vigilancia del terreno.
2. Observa si hay presencia de grietas en rocas, suelos y viviendas.
3. Revisa si hay elementos desplazados de su lugar original como postes, árboles, cercas, muros y andenes.
4. Establece un sistema de alerta y alarma ante deslizamientos y avisa a las autoridades.

#PrevencióndelRiesgo
Juntos cuidamos de Antioquia

Deslizamientos

2

Prepárate #YoCuidoLasLaderas



5. Participa en simulacros de evacuación y fija puntos de encuentro en lugares seguros.
6. Verifica si tu vivienda o lugar de trabajo es seguro antes de ingresar.
7. Evacuar garantiza tu seguridad.
8. Colabora en labores de remoción de escombros y limpieza sólo si es solicitado por las autoridades.

#PrevencióndelRiesgo
Juntos cuidamos de Antioquia

Alertas



Vendaval



Avenida Torrencial



Deslizamientos de tierra



Deslizamientos en vías

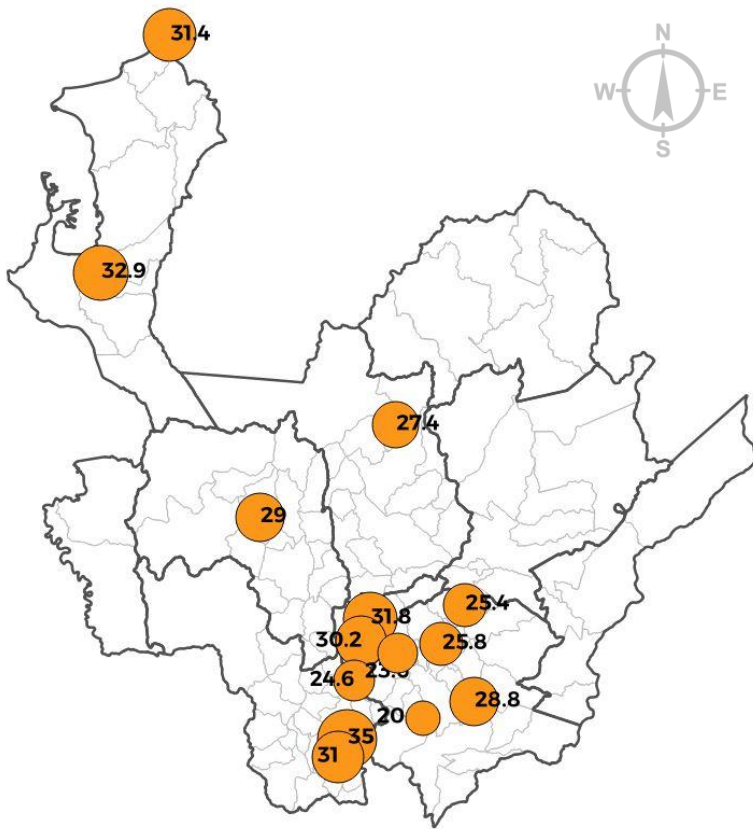


Incendios Forestales

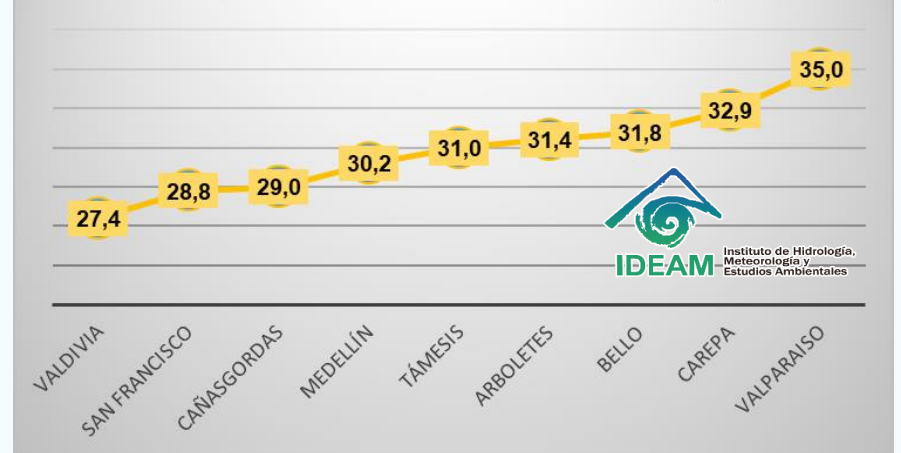


Sequias

TEMPERATURA MÁXIMA DEL DÍA ANTERIOR



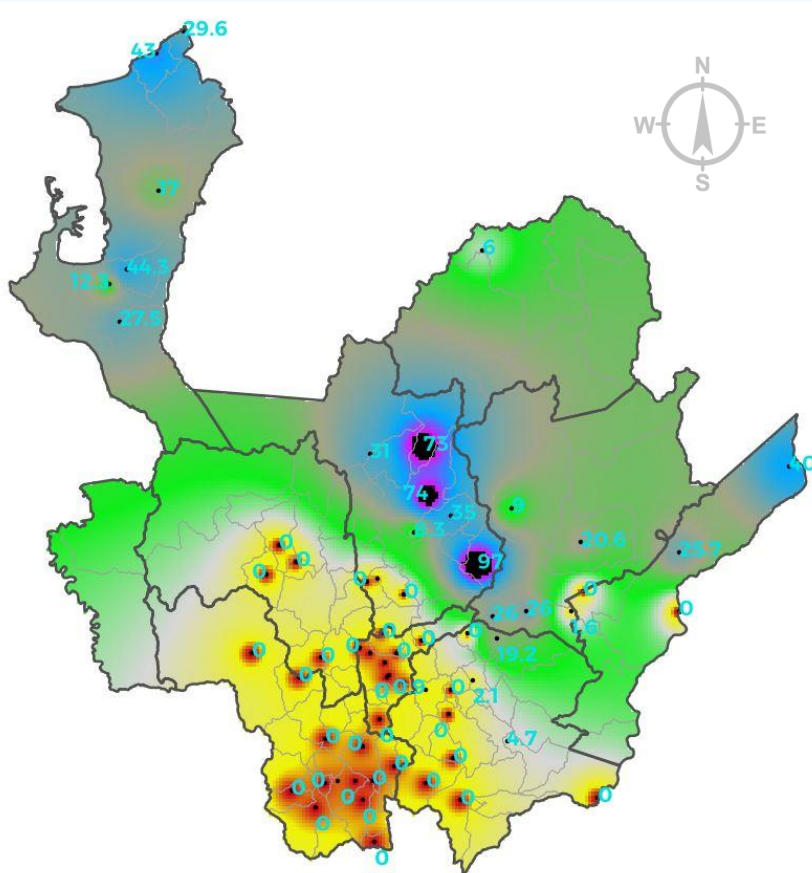
Temperaturas máximas en °C, ayer



PRECIPITACIÓN EN 24 HRS (7:00 AM DE AYER A 7:00 AM DE HOY)



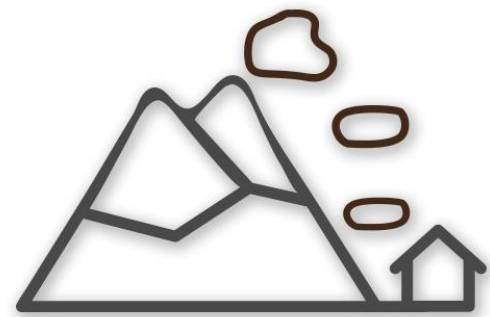
Los volúmenes de lluvias más altos se reportaron en Norte y Urabá: Gómez Plata 97,0 mm, Yarumal 74,0 mm, Valdivia 73,0 mm, Apartadó 44,3 mm, San Juan de Urabá 43,0 mm, Yondó 40,0 mm, Angostura 35,0 mm, Ituango-Sta Rita 31,0 mm, Arboletes c29,6 mm, Chigorodó 27,5 mm.



Deslizamientos

Reduce #YoCuidoLasLaderas

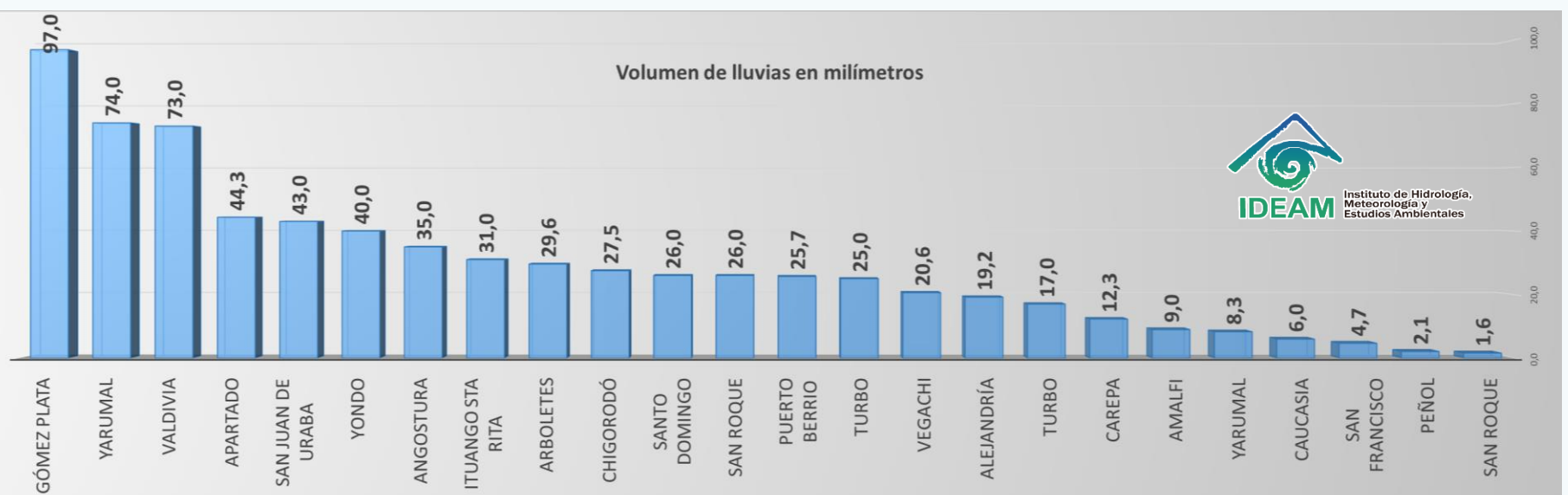
1



1. Verifica si estás ubicado en una zona de movimientos en masa.
2. No compres ni alquiles lotes o viviendas en zonas de ladera.
3. Maneja adecuadamente las aguas lluvia y negras.
4. Construye sólo con asesoría técnica.

#PrevenciónDelRiesgo
Juntos cuidamos de Antioquia

Volumen de lluvias en milímetros



LLUVIAS ACUMULADAS EN 1 AL 21 DE AGOSTO 2018

Entre el 1 y 21 de agosto el comportamiento de las lluvias acumuladas es el siguiente:

<50 mm: Nordeste, Magdalena Medio, Occidente, sur de Suroeste, extremo oriental de Oriente y sur de Norte.

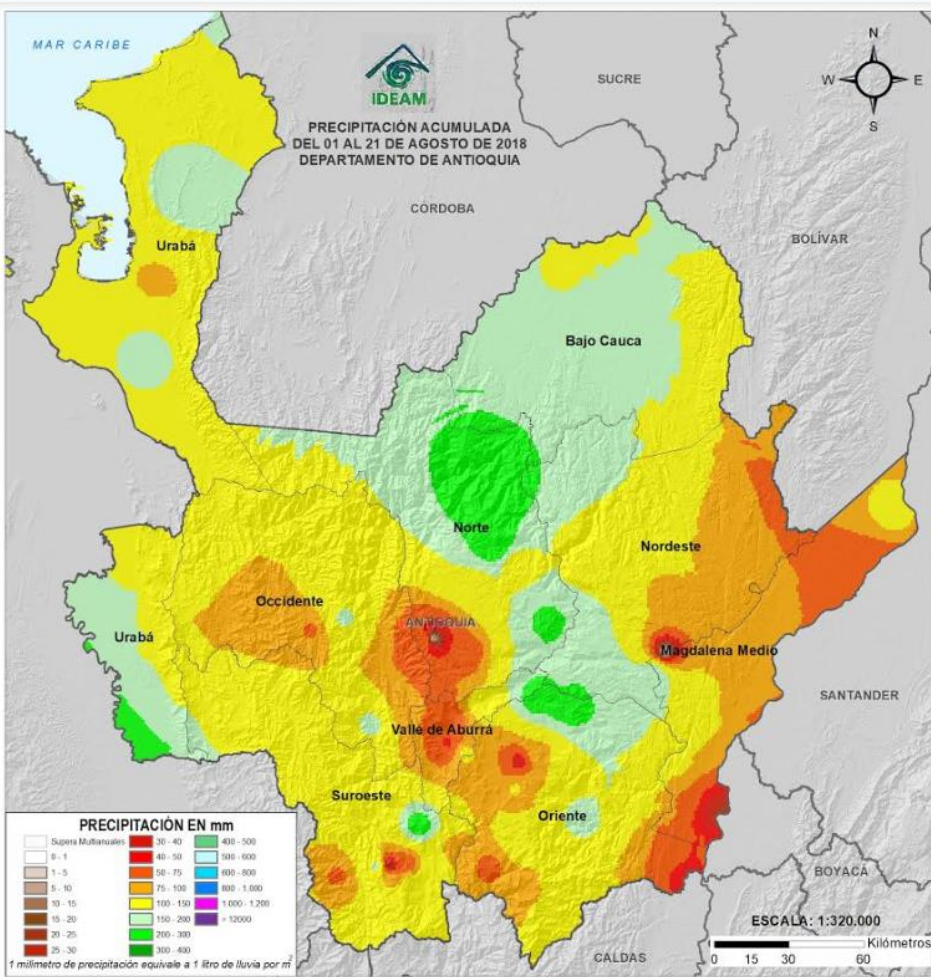
75 - 100 mm: Urabá, Occidente, Aburrá y Nordeste.

100 mm - 150 mm: Norte, Urabá, Bajo Cauca, Nordeste, Atrato Medio y Oriente.

150 mm - 300 mm: Norte, Nordeste, Oriente y sur de Atrato Medio.

NOTA: Recordemos que 1 milímetro de agua recogida en el pluviómetro corresponde a 1 litro caído en un metro cuadrado.

Ejemplo: 10 mm de lluvia = 10 litros de agua en 1 metro cuadrado



ANOMALIA DE PRECIPITACIÓN DIARIA 1 AL 21 DE AGOSTO

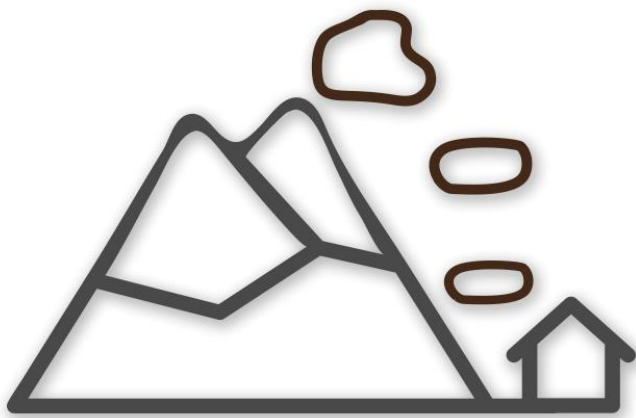
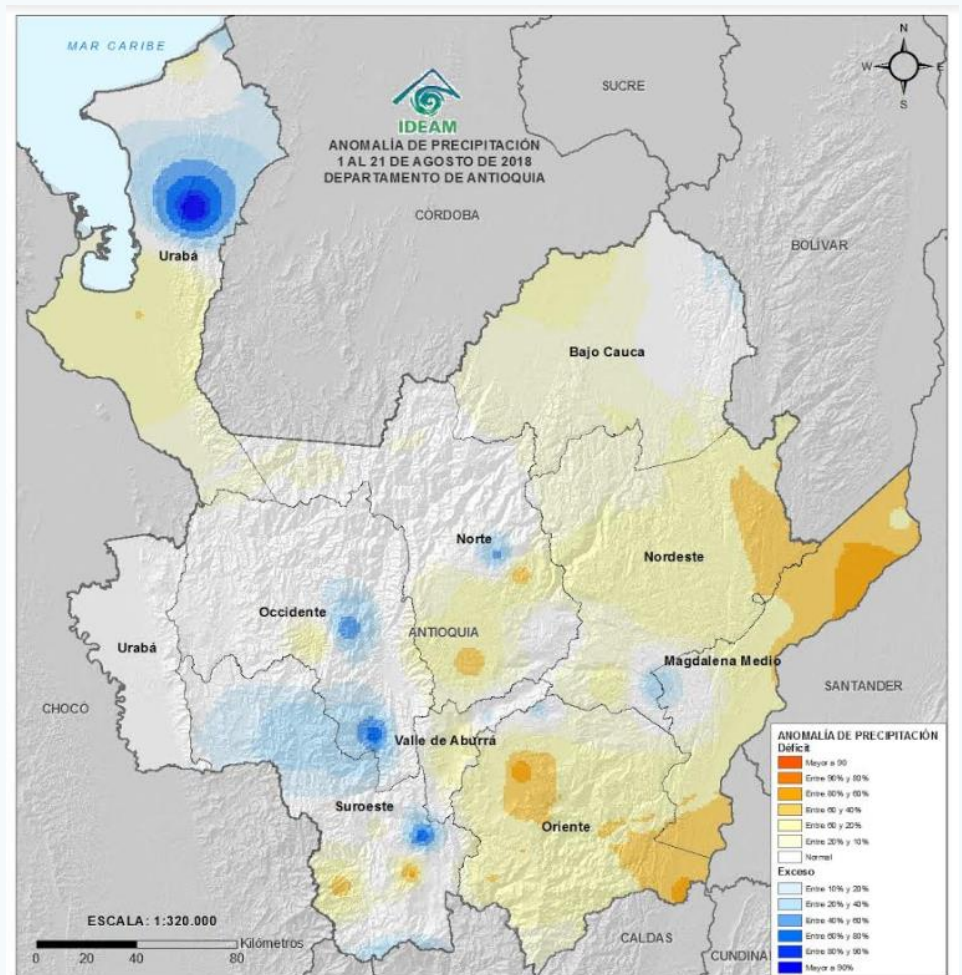
Este mapa indica si las precipitaciones se han comportado por encima o por debajo de lo normal de acuerdo a valores climatológicos históricos.

Lluvias moderadamente por debajo de lo normal: Magdalena Medio, zonas de Oriente y de Urabá.

Lluvias ligeramente por debajo de lo normal: Bajo Cauca, Norte, Oriente, Urabá, Nordeste y Aburrá.

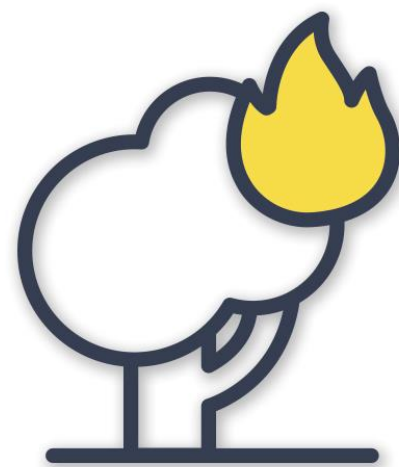
Lluvias moderadamente por debajo de lo normal: Suroeste, zonas de Occidente, norte de Urabá.

Lluvias moderadamente por debajo de lo normal: Occidente, Atrato Medio y norte de Aburrá.



Deslizamientos

#Prevención del Riesgo
Juntos cuidamos de Antioquia



**Incendios de la
cobertura Vegetal**

#Prevención del Riesgo
Juntos cuidamos de Antioquia

ICONOGRAFÍA

ICONO	EVENTO	DEFINICIÓN
	Creciente Súbita	Incremento de los niveles (caudales) de las corrientes, se asocian con escorrentía superficial y aumento de las lluvias en las cabeceras de las cuencas (tanto la principal como la de sus afluentes).
	Incremento Súbitos	Cuando se presentan desembalses por el vertedero de una presa, cuyos caudales van directamente a la corriente ubicada aguas abajo de la misma; los pobladores observan incrementos rápidos de las corrientes aunque éstos NO los asocian con lluvias.
	Niveles Altos	Incremento del nivel de un río cuando estos se aproximan a los umbrales de referencia (amarillo, naranja, rojo); éstos umbrales o niveles de referencia se determinan en cada punto de monitoreo y por esa razón, cuando se mantiene un incremento sostenido, se emiten las respectivas alertas.
	Vendaval	Incremento rápido de la velocidad del viento en un corto lapso de tiempo.
	Oleaje Fuerte	Es el incremento en la altura de las olas debido a un incremento en los vientos y en la presión atmosférica.
	Huracán	Fenómenos meteorológicos que se originan en el océano, ocasionan vientos muy fuertes y lluvias torrenciales. Estos sistemas se desplazan sobre el mar y dependiendo del calor y la humedad pueden fortalecer y convertirse según su velocidad y potencia en una depresión tropical, que dará paso a una tormenta tropical y posteriormente a un huracán
	Tiempo Lluvioso	Evento de lluvia de carácter moderado a fuerte y persistente.
	Granizo	Es un tipo de precipitación sólida en forma de bola de hielo. Generalmente este evento sucede en las tardes.
	Helada Meteorológica	Ocurrencia de una temperatura igual o menor a 0°C a un nivel de 2 metros sobre el nivel del suelo. Lashedadas son más probables cuando se presentan altas temperaturas vespertinas el día anterior, vientos en calma, muy poca nubosidad y baja humedad en el ambiente.
	Avenida Torrencial	Es el aumento del nivel de un río o quebrada que arrastra material, como rocas, árboles o tierra.
	Deslizamientos de tierra	Desplazamiento del terreno, suelo o roca que pueden presentarse en zonas de ladera. Generados por lluvias persistentes, sismos y en mayor proporción por actividades humanas desarrolladas de manera inadecuada.
	Deslizamientos en vías	Vías identificadas con potencialidad de deslizamientos y caídas de rocas.
	Incendios Forestales	Fuego que se propaga sin control, consumiendo material vegetal ubicado en áreas forestales. Generados por rayos, volcanes y en mayor proporción por acciones humanas.
	Sequias	Temporadas de baja disponibilidad de agua debido a la reducción de lluvias, donde la humedad del suelo es baja y disminuyen los ríos, lagos y embalses.
	Niebla	Fenómeno meteorológico en donde diminutas partículas de agua están en suspensión y ocasionan la reducción de visibilidad, muy peligrosa para las operaciones aéreas y el desplazamiento de tráfico terrestre.
	Tormentas Eléctricas	Fenómeno meteorológico con presencia de rayos, truenos y relámpagos, por lo general acompañado de lluvias fuertes y en ocasiones granizo. También existen tormentas secas sin presencia de lluvias.

Síguenos en:

 Instituto IDEAM
Dapard Antioquia

 @IDEAMColombia
@DapardAntioquia

 ideam.instituto
Dapard Antioquia



Instituto de Hidrología,
Meteorología y
Estudios Ambientales